

PER.... INNALZARE IL SUCCESSO

- didattica laboratoriale di informatica, linguistica e scientifica;
- attività legate alle "Educazioni" ;
- iniziative di animazione culturale;
- progetto: "Scuola aperta tutto l'anno;
- costituzione Consiglio Comunale junior;
- Progetto "la Pasqua memoriale";
- progetto " Comenius"
- iniziative di gemellaggi;
- progetto "Gazzetta del Mezzogiorno @ Scuola;
- Progetti PON ;
- Partecipazioni a manifestazioni locali .

PROGETTI "SPECIALI" D'ISTITUTO

- **in orario curricolare di:**
 - accoglienza nelle classi prime;
 - orientamento scolastico;
 - continuità educativa;
 - giochi studenteschi;
 - prevenzione disagio;
 - progetto " Coloriamo il nostro futuro";
 - Progetto "Mani in pasta";
- **in orario extra scolastico di:**
 - Progetti Art.9 CC N L;
 - Progetto di danza folk;
 - Progetto di Ed. Sanitaria ed Ambientale ,
 - Formazione ed Aggiornamento;
 - Progetto PON "legalità";
 - collaborazioni plurime con Enti esterni.

ORGANIZZAZIONE DEL TEMPO SCUOLA ISCHITELLA E FOCE VARANO

- classi a tempo normale (modulo) in orario antimeridiano per 5 giorni;
- classi a tempo pieno, con refezione interna, tempo scuola (5 giorni) e **la garanzia di acquisire competenze ed abilità strumentali per un agevole autorientamento nella vita;**
- classi a tempo prolungato, senza il servizio mensa, con due rientri pomeridiani e **la valorizzazione delle attività laboratoriali;**
- realtà scolastica a Foce Varano a servizio degli utenti che ruotano in una zona lavorativa limitrofa ischitellana;
- accorpamento dei segmenti scolastici per sopperire alle disuguaglianze e favorire una varietà di esperienze interpersonali;
- integrazione scolastica che non è diversità ma confronto con gli altri;
- continuità orizzontale che valorizza le figure di sistema;
- insegnamento di due lingue straniere che collocano la Scuola in prospettiva futura, aprendosi all'esterno;
- l'extracurricolarità che ripara la frattura esistente tra scuola delle discipline e dei laboratori;
- operatività della sezione didattica, amministrativa e patrimoniale del personale di Segreteria;
- manifesta professionalità valida per la qualità del servizio sia amministrativo che ausiliario.

IL DIRIGENTE SCOLASTICO RICEVE

DALLE ORE 11,00 ALLE 12,00
DA LUNEDÌ AL VENERDÌ

UFFICI AMMINISTRATIVI ORARIO DI APERTURA AL PUBBLICO SETTEMBRE- MAGGIO

	MATTINA	POMERIGGIO
LUNEDÌ		15:30-17:00
MARTEDÌ	11:30-13:30	
MERCOLEDÌ	10:30-12:30	16:00-17:00
GIOVEDÌ	11:30-13:30	

ISTITUTO COMPRENSIVO "P. GIANNONE" ISCHITELLA

Corso Cesare Battisti,8
e-mail: fgic80700v@istruzione.it
sito web: www.icgiannone.it
Tel. E fax: 0884 996364

P.O.F

A. S. 2011/2012



DIRIGENTE SCOLASTICO

Prof.ssa Celeste Ottaviano

REALIZZAZIONE GRAFICA
PROF.SSA GIOVANNA GROTTOLO

IL NOSTRO P.O.F.

- promuove una Scuola aperta, flessibile, formativa ed orientativa;
- si pone al servizio della "persona" e del "territorio" con la massima trasparenza;
- interagisce in maniera funzionale con la realtà del territorio;
- favorisce la completa formazione dell'utenza in tutto l'arco dell'età evolutiva;
- personalizza il processo di apprendimento/ insegnamento;
- costruisce percorsi per far crescere l'utenza;
- prefigura una scuola in cui i saperi e gli esseri sono valorizzati nelle rispettive diversità;
- trasferisce sull'utenza conoscenze, abilità e competenze;
- realizza interventi formativi coerenti con le esigenze di sviluppo delle comunità locali;
- valuta le intenzioni di sperimentazione che la scuola si pone;
- pubblicizza, valorizza e vende le proposte culturali scolastiche;



RISORSE PROFESSIONALI ED AMMINISTRATIVE

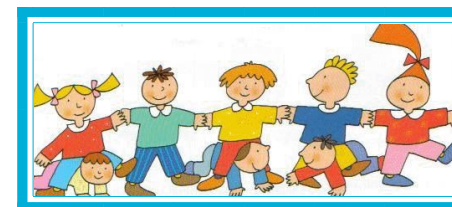
- Scuola Infanzia; n. 12;
- Scuola Primaria: n. 22;
- Scuola Secondaria di I° grado: n. 14;
- Docenti di sostegno: n. 11;
- Insegnanti di lingua inglese: n. 3;
- Insegnanti di educazione Religiosa: n. 3 ;
- Collaboratori del Dirigente Scolastico: n. 2 ;
- Funzioni strumentali: n. 10 di cui un fiduciario ;
- Direttore dei S. G. A. ;
- Assistenti Amministrativi: n. 3;
- Collaboratori Scolastici: n. 10 di cui un part-time,



I SAPERI ESSENZIALI

CAMPI DELLA SCUOLA INFANZIA:

- il sé e l'altro;
- corpo, movimento e salute;
- fruizione e produzione di messaggi;
- esplorare, conoscere e progettare.



AMBITI DELLA SCUOLA PRIMARIA E SECONDARIA DI I° GRADO:

- linguistico/espressivo;
- matematico/scientifico/tecnologico;
- antropologico/ambientale

